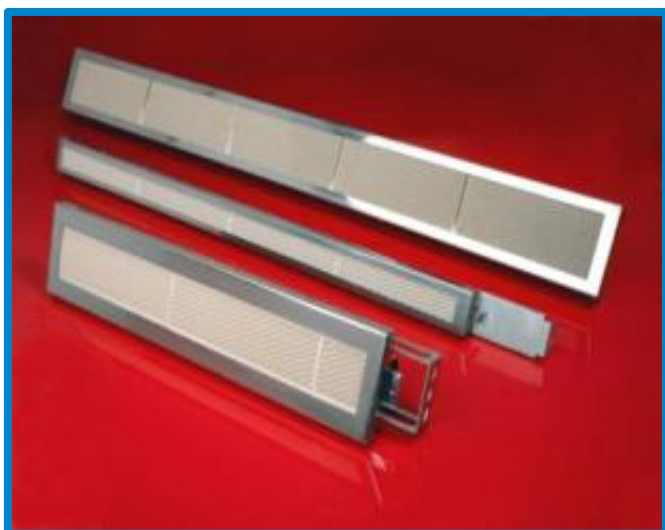


BRUCIATORI INFRAROSSI FAMIGLIA GR-M



DESCRIZIONE

Il bruciatore infrarosso della famiglia GR-M è specifico per applicazioni in cui lo sviluppo in lunghezza della superficie di combustione deve essere particolarmente critica.

Il bruciatore è praticamente insensibile ai problemi di dilatazione / espansione.

Il bruciatore ha un unico venturi ed è estremamente versatile per la sua forma.

Funzionano con gas della 2° e 3° famiglia.

Le applicazioni più comuni sono le seguenti:

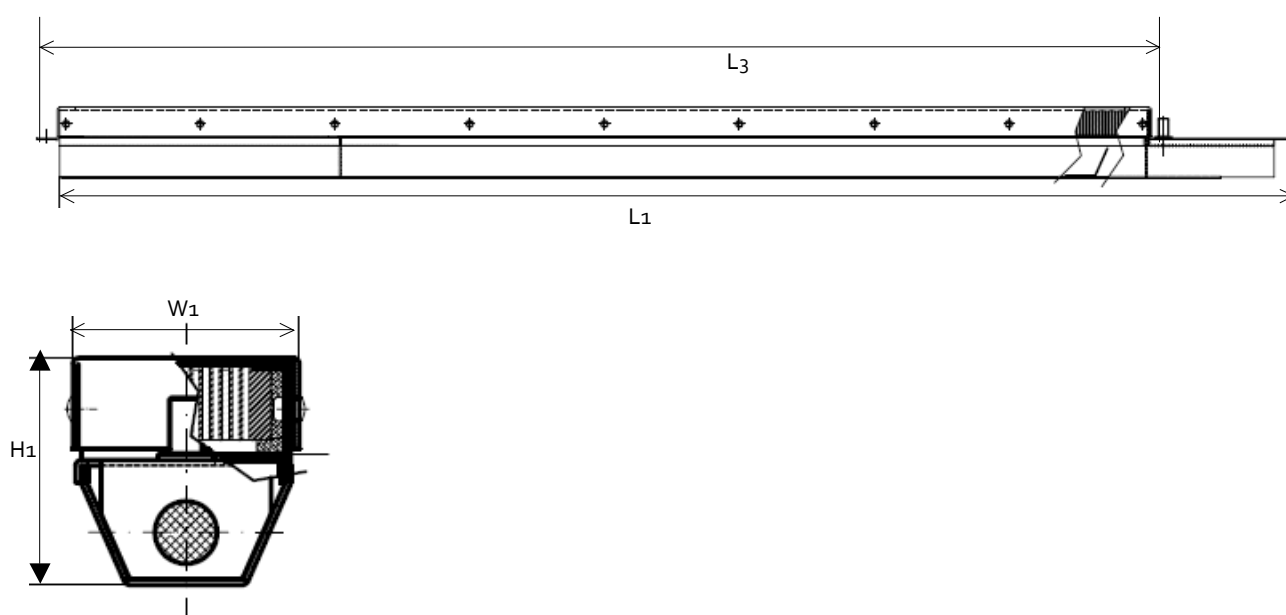
- BBQ: utilizzato per cottura girarrosto nei barbecue
- CAMINI: riscaldamento

CARATTERISTICHE TECNICHE

DESCRIZIONE	CODICE	N°. PLACCHE	POTENZA NOM. (NG 20mbar)	POTENZA NOM. (LPG)
GR4-M	00C0957.00	4	2.13 KW	2.18 KW

DIMENSIONI (mm)

DESCRIZIONE	L1	L2	L3	W1	H1
GR4-M	690	-	626	40	40



ACCESSORI (OPTIONAL)

- UGELLO
- PORTA UGELLO