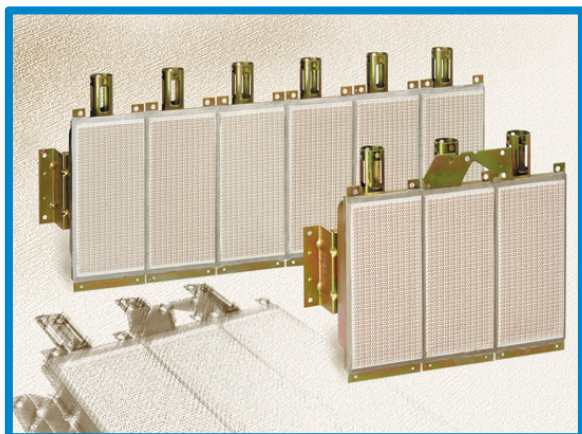


BRUCIATORI INFRAROSSI FAMIGLIA CM



DESCRIZIONE

I bruciatori infrarossi della famiglia CM sono bruciatori ad un ingresso singolo con un'unica ceramica. La ceramica viene fissata in modo permanente alla carcassa metallica con sigillante refrattario che evita qualsiasi possibilità di perdite di gas.

Esistono possibili customizzazioni che combinano più bruciatori insieme per un massimo di 6 placche

I bruciatori funzionano con gas della seconda e della terza famiglia
Le applicazioni più comuni sono le seguenti:

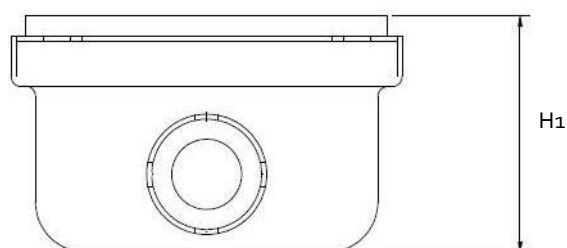
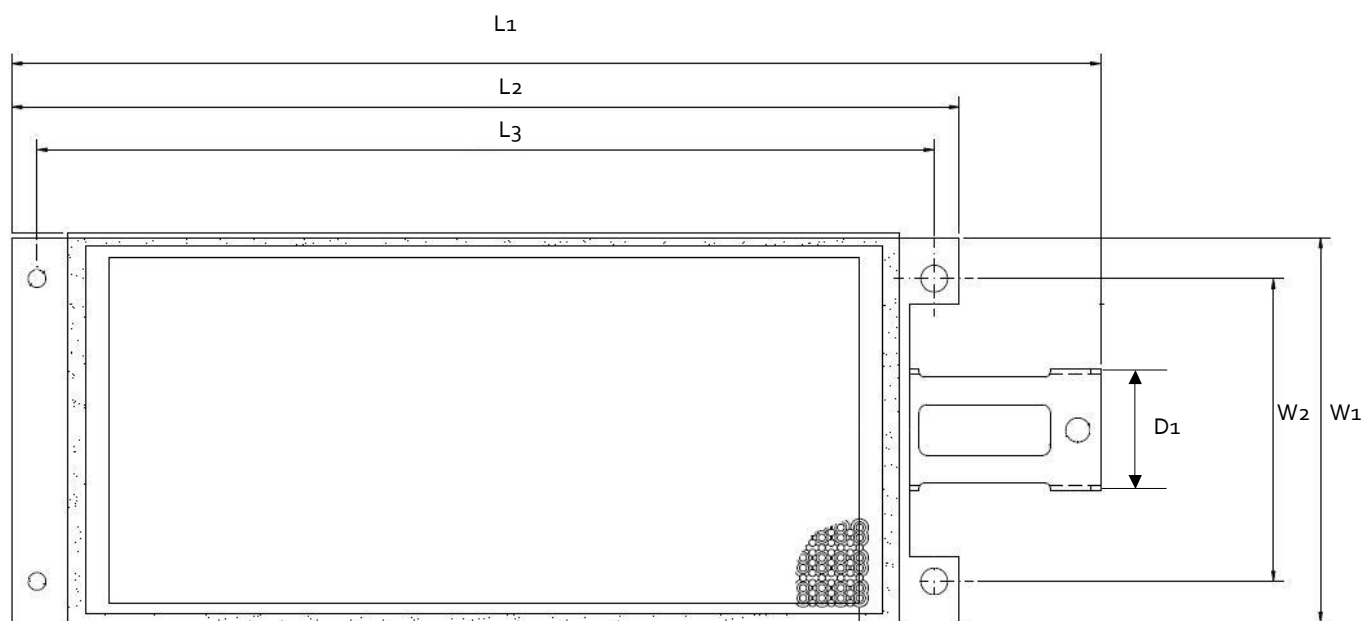
- GYROS: cottura in verticale per Kebab
- SALAMANDRE: cottura grill
- RISCALDAMENTO

CARATTERISTICHE TECNICHE

DESCRIZIONE	CODICE	N°. PLACCHE	RETINA	POT. NOM. (NG 20mbar)	POT. NOM. (GPL)
CM1	00C0172	1	No	1.46 KW	1.31 KW

DIMENSIONI (mm)

DESCRIZIONE	L1	L2	L3	D1int	W1	W2	H1
CM1	216	188	178	22	78.2	60	47

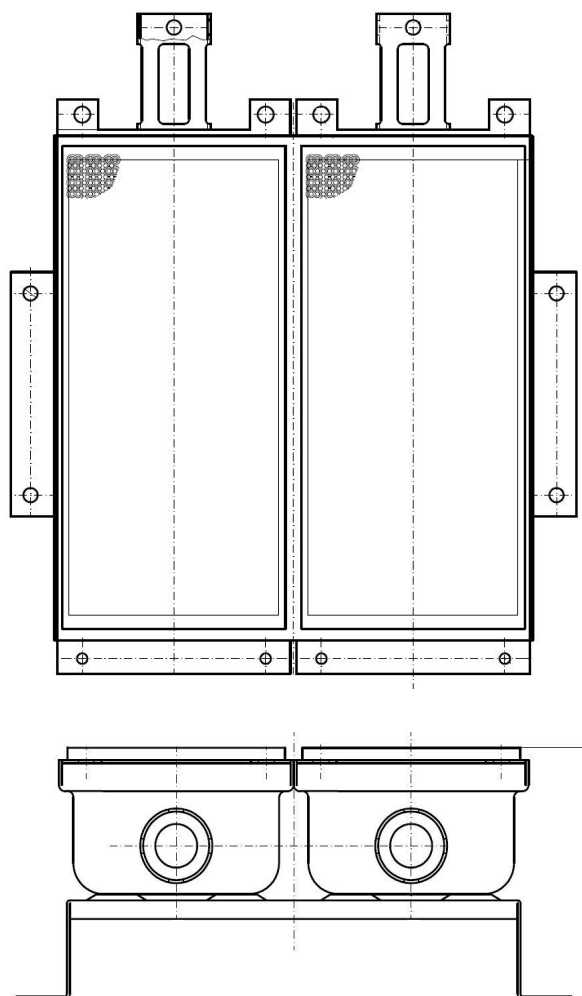


ESEMPI DI POSSIBILI CUSTOMIZZAZIONI

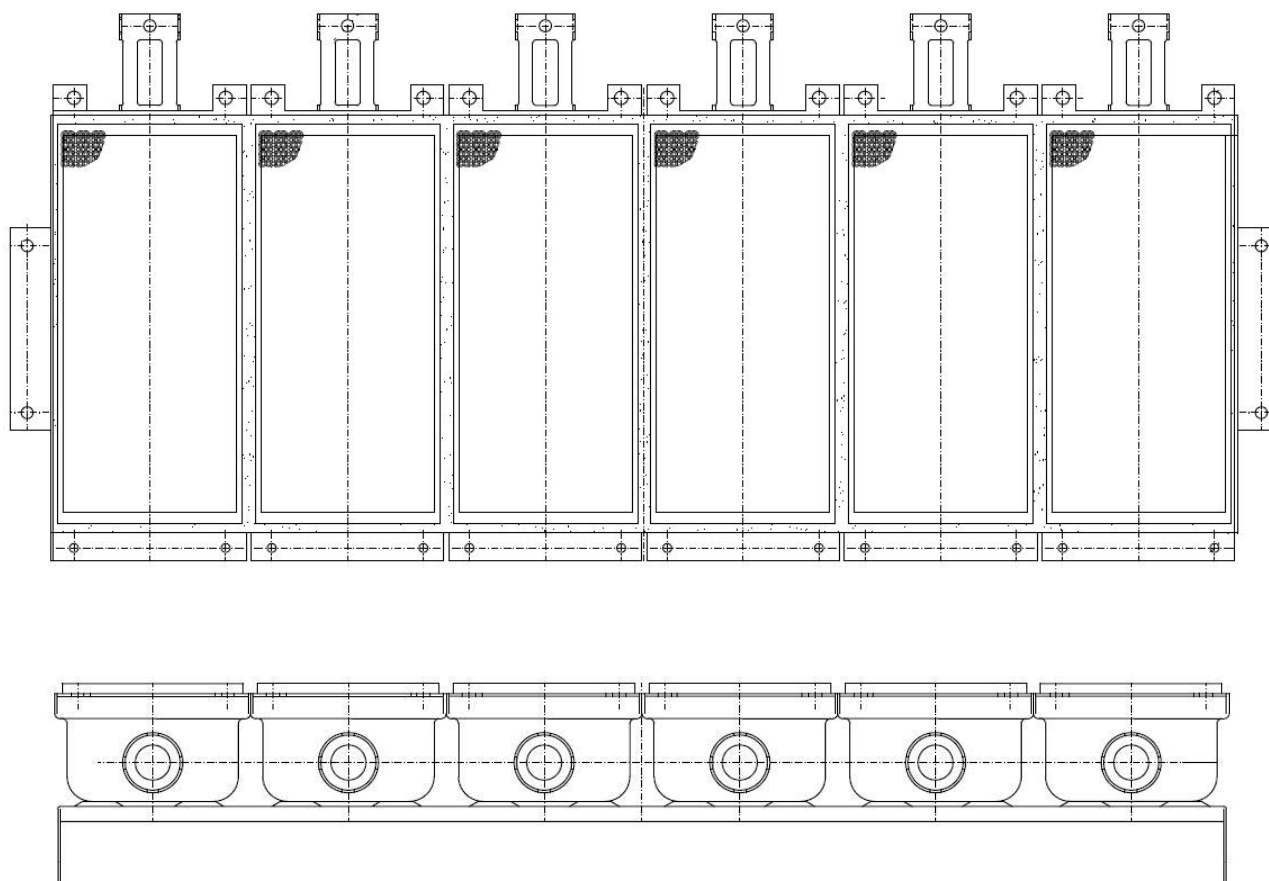
1) UNIONE DI PIU' BRUCIATORI DA 2 A 6 PLACCHE

DESCRIZIONE	CODICE (ex)	N°. PLACCHE	POTENZA NOM. (NG)
CM2	00C0694	2	2 x 1.5 KW (3 KW)
...
CM6	00C0695	6	6 x 1.5 KW (9 KW)

CM2



CM6



- 2) FISSAGGI
- 3) CERAMICHE CON FORMA A CASSETTA
- 4) PORTA CANDELETTA ACCENSIONE

ACCESSORI (OPTIONAL)

- UGELLO
- PORTAUGELLO